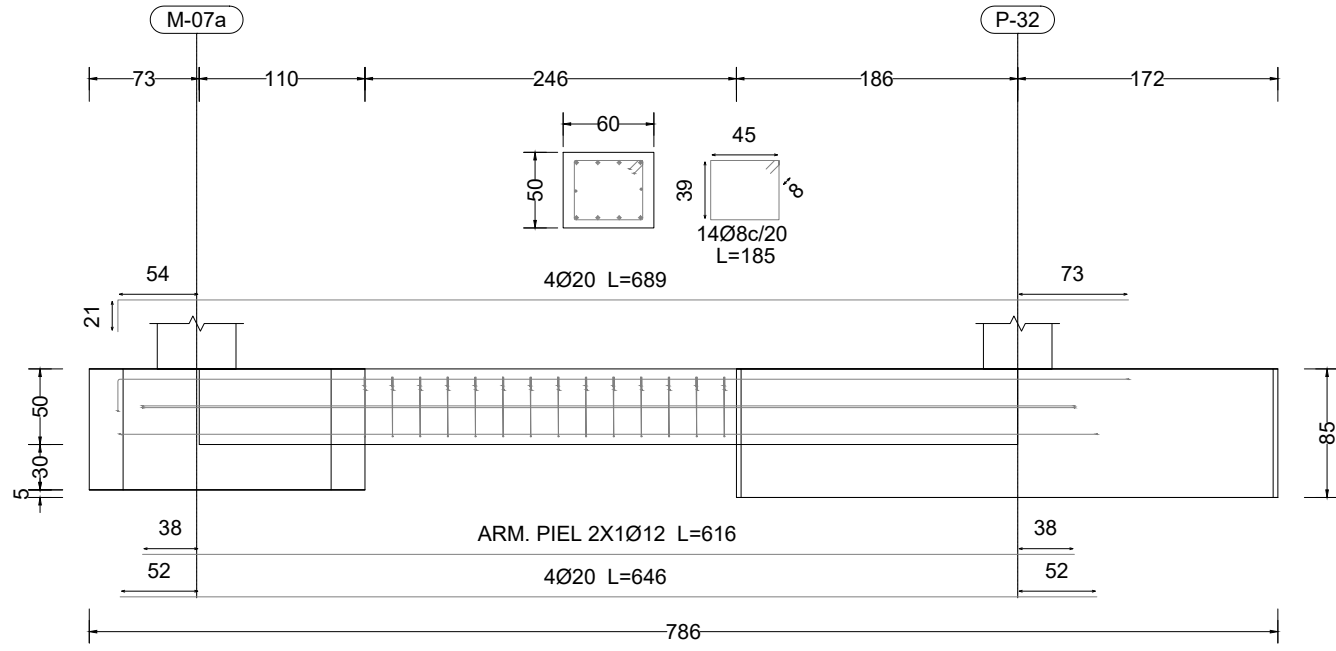
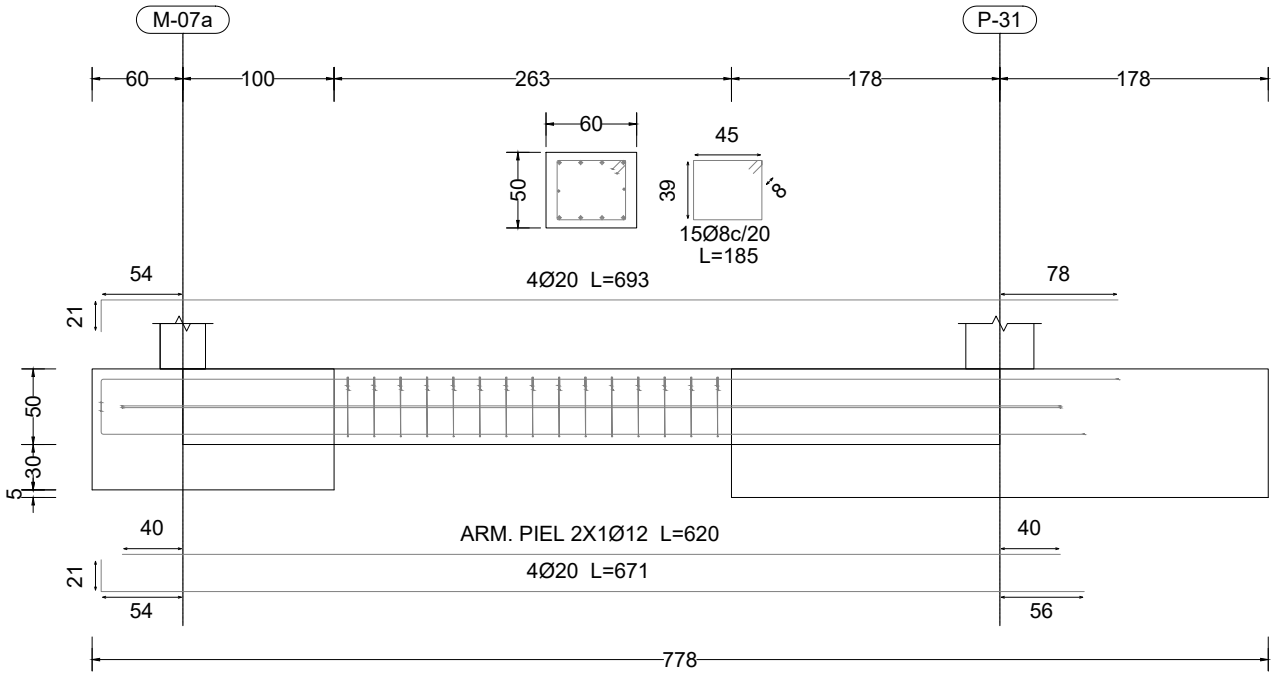


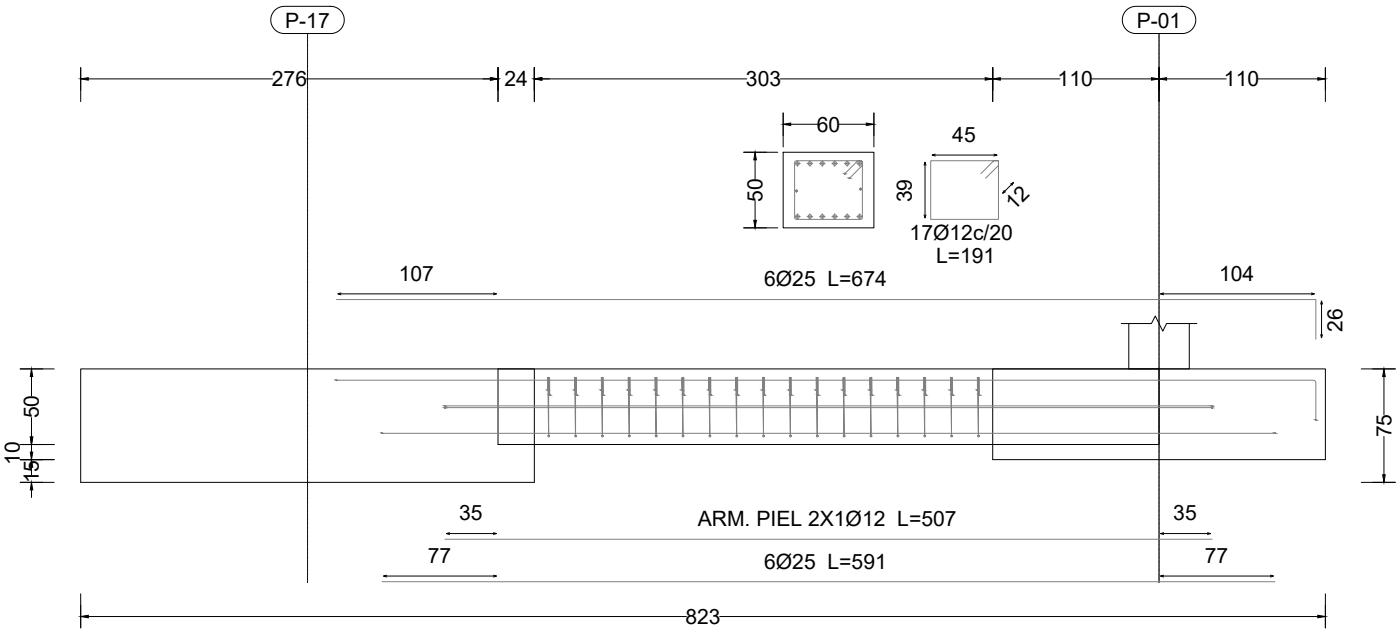
VC-02 [M-07a (26.01, 21.29) - P-32]



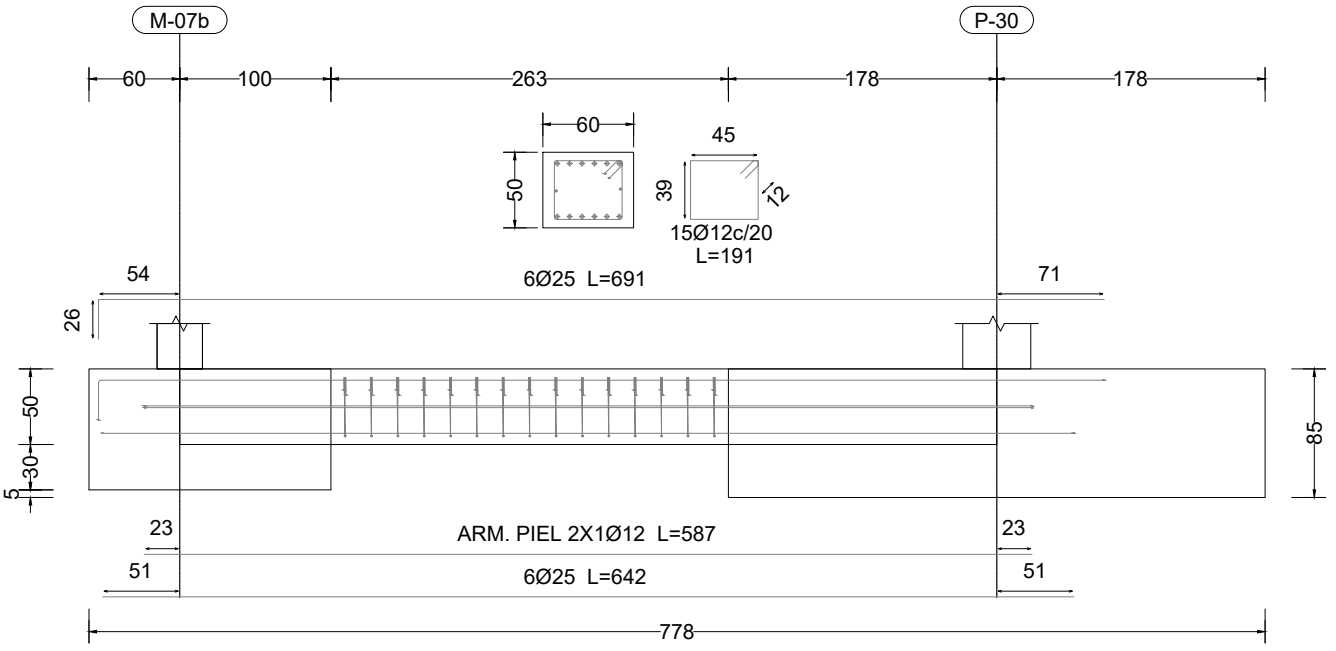
VC-02 [M-07a (18.70, 21.29) - P-31]



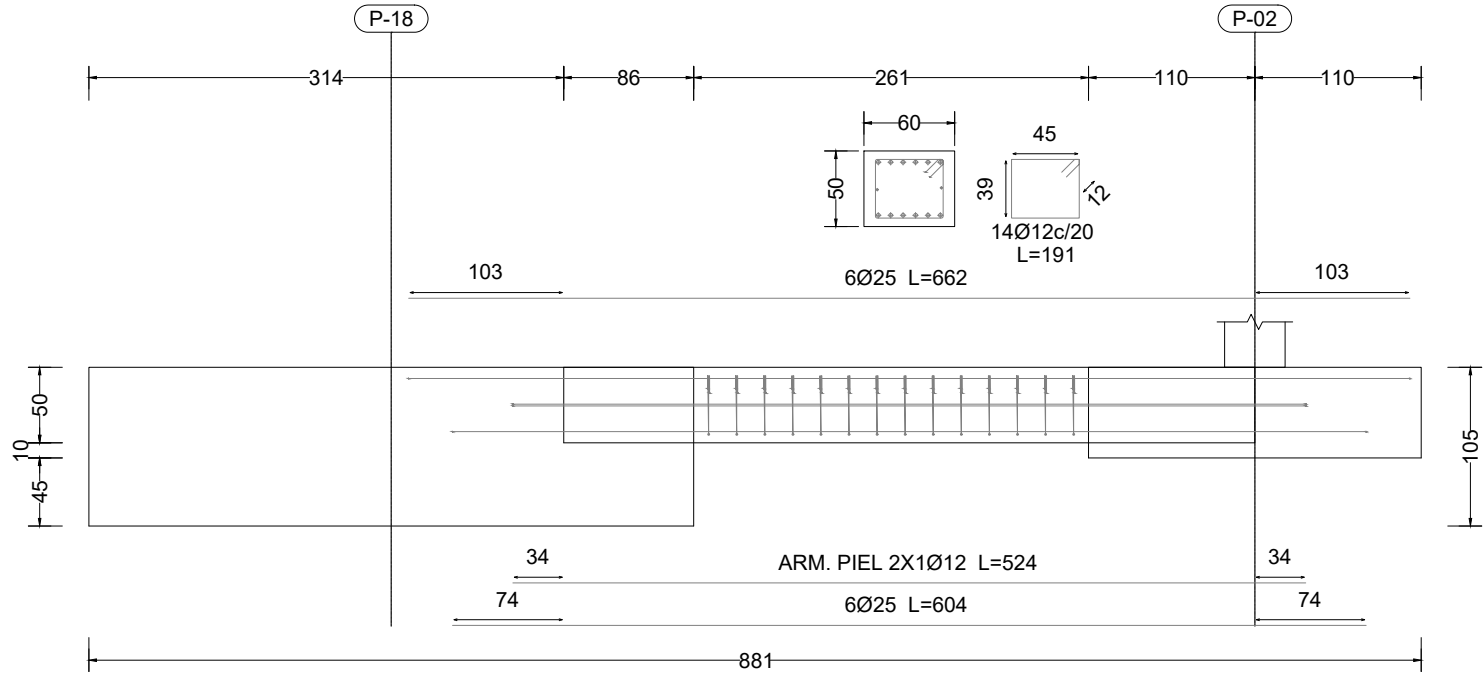
VC-04 [P-17 - P-01]



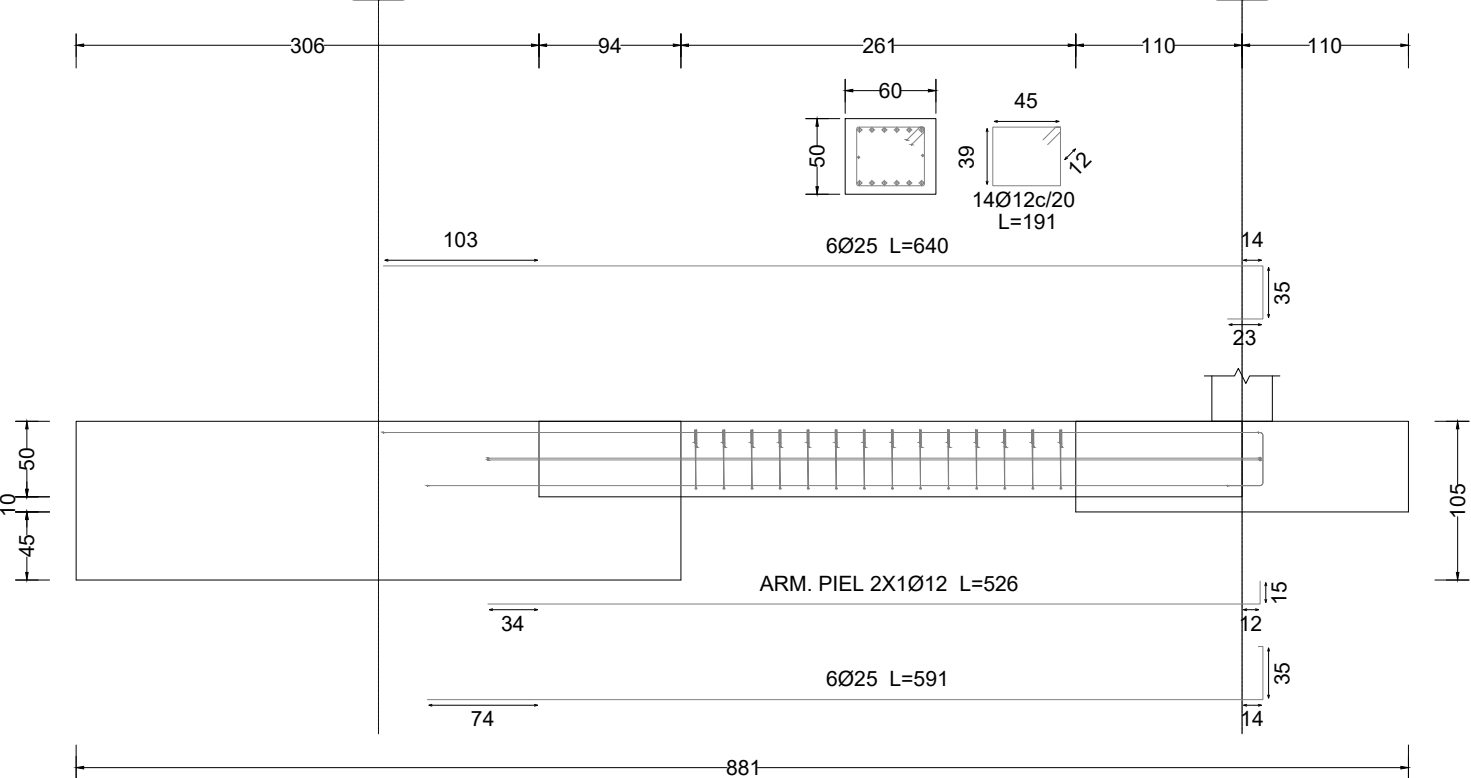
VC-04 [M-07b (11.30, 21.29) - P-30]



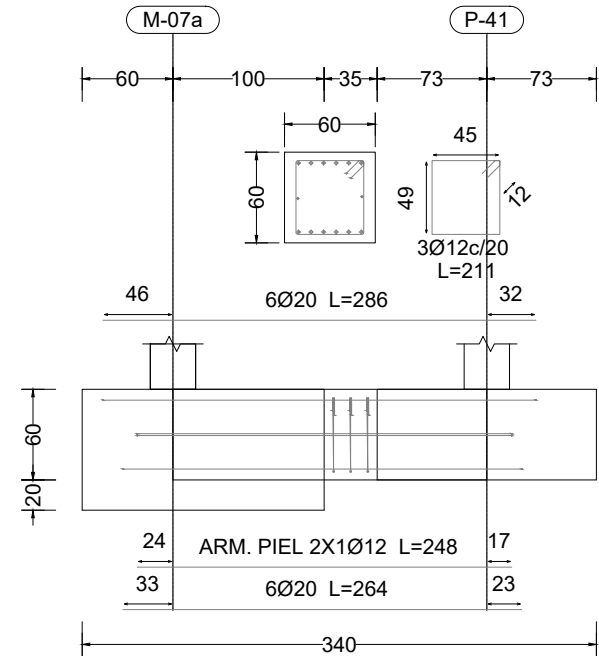
VC-04 [P-18 - P-02]



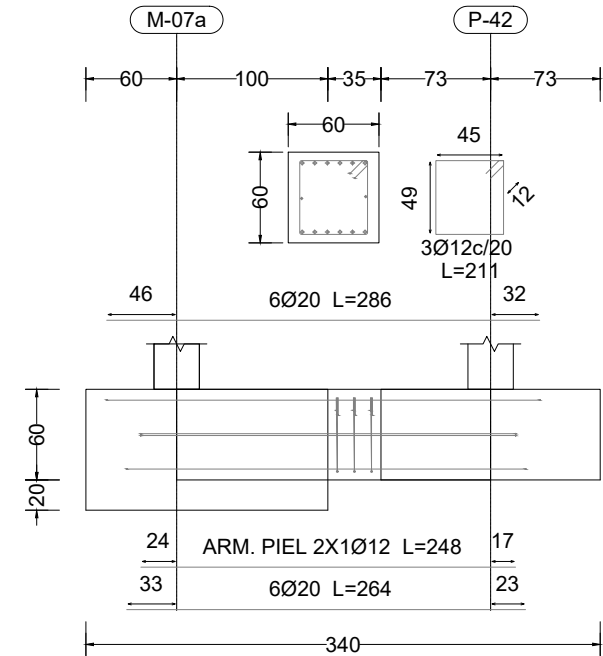
VC-04 [P-19 - P-03]



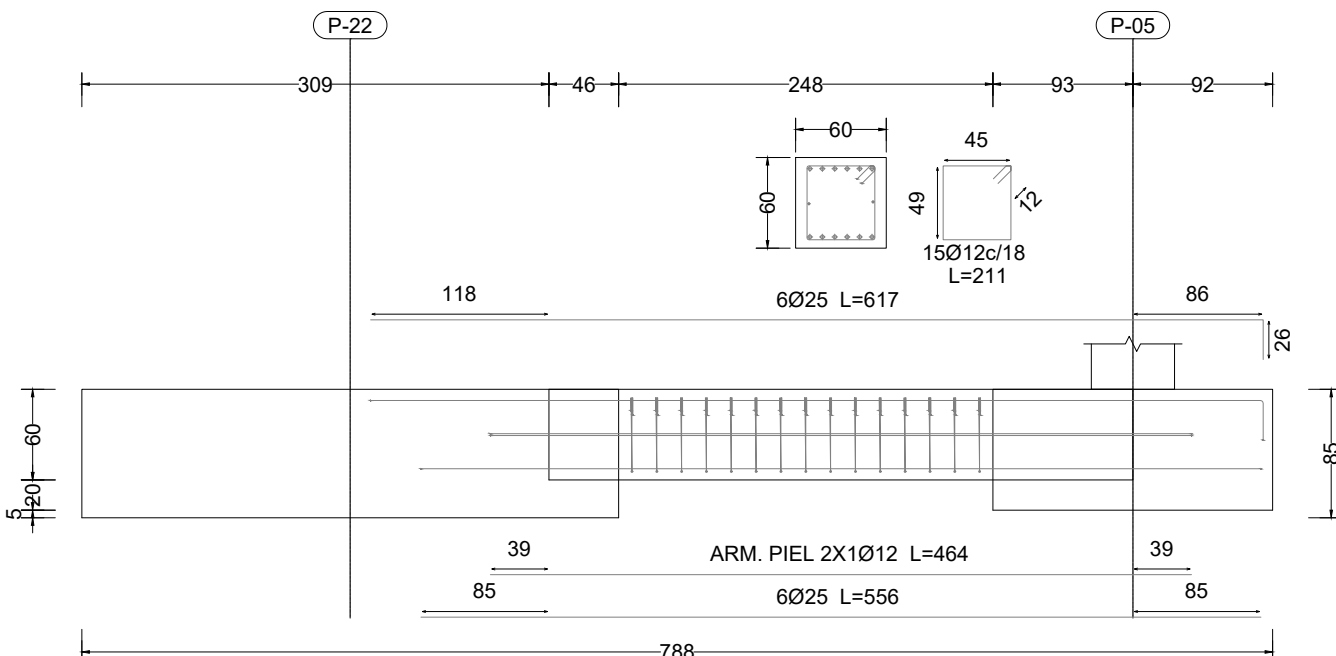
VC-06 [M-07a (32.79, 21.29) - P-41]



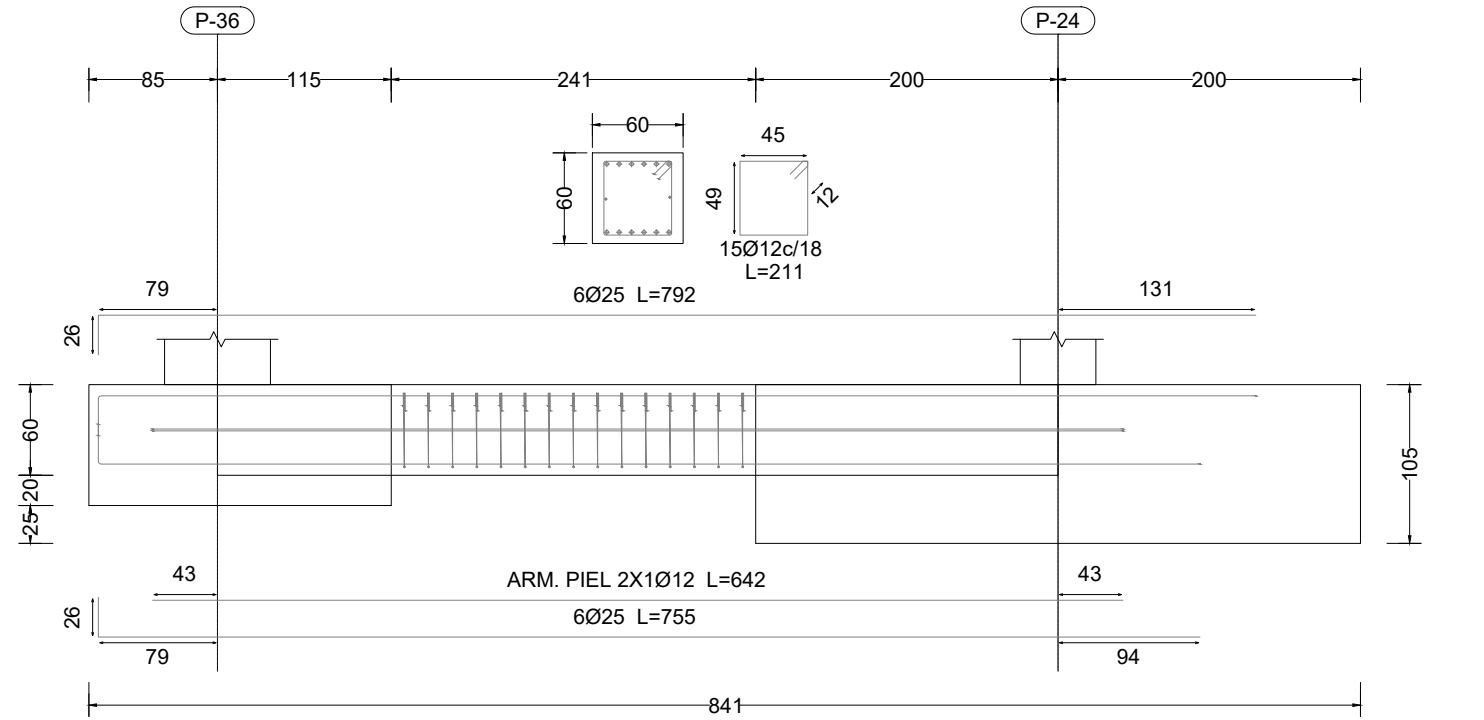
VC-06 [M-07a (37.26, 21.29) - P-42]



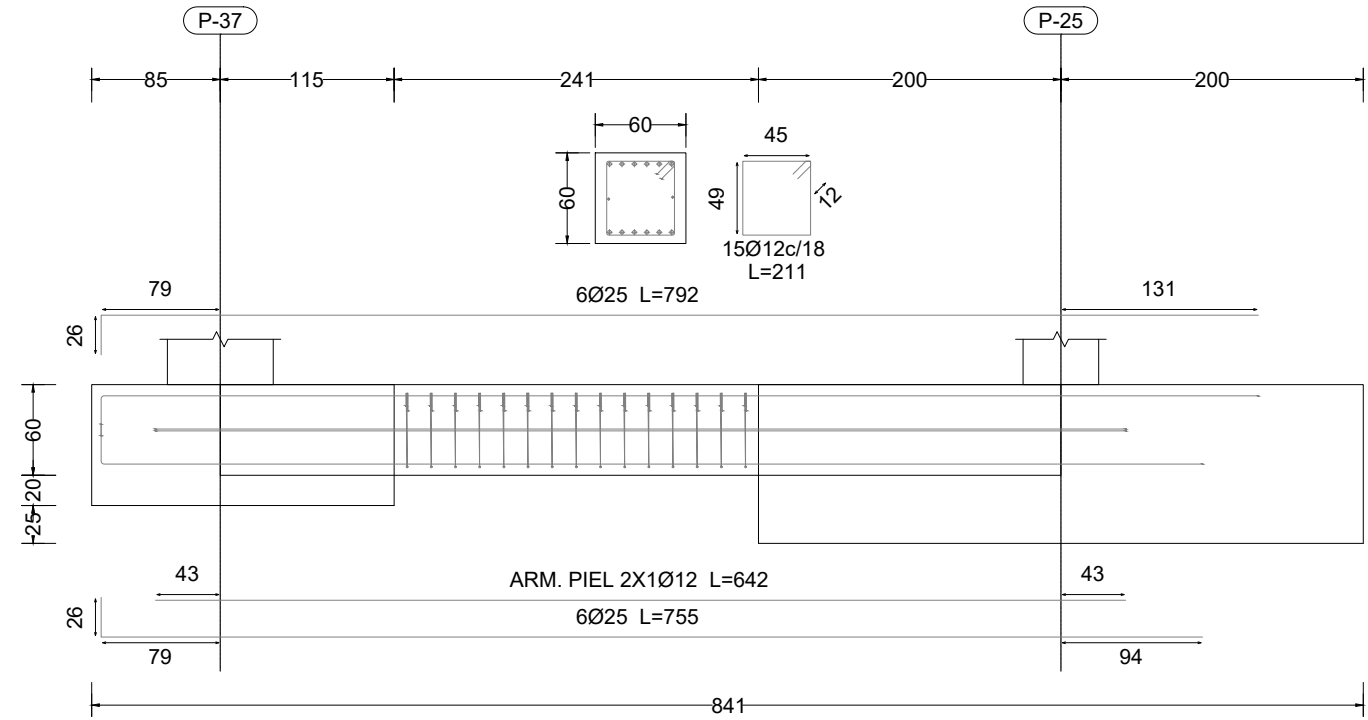
VC-07 [P-22 - P-05]



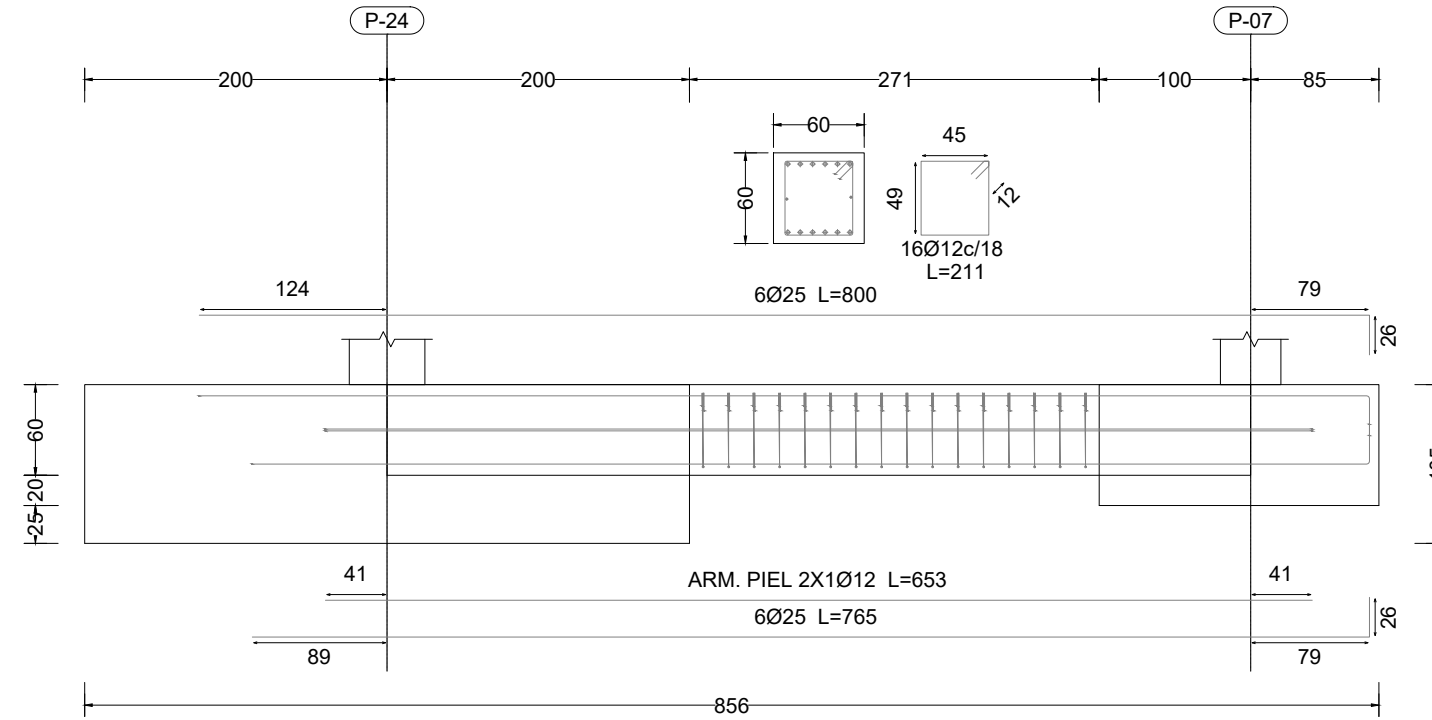
VC-07 [P-36 - P-24]



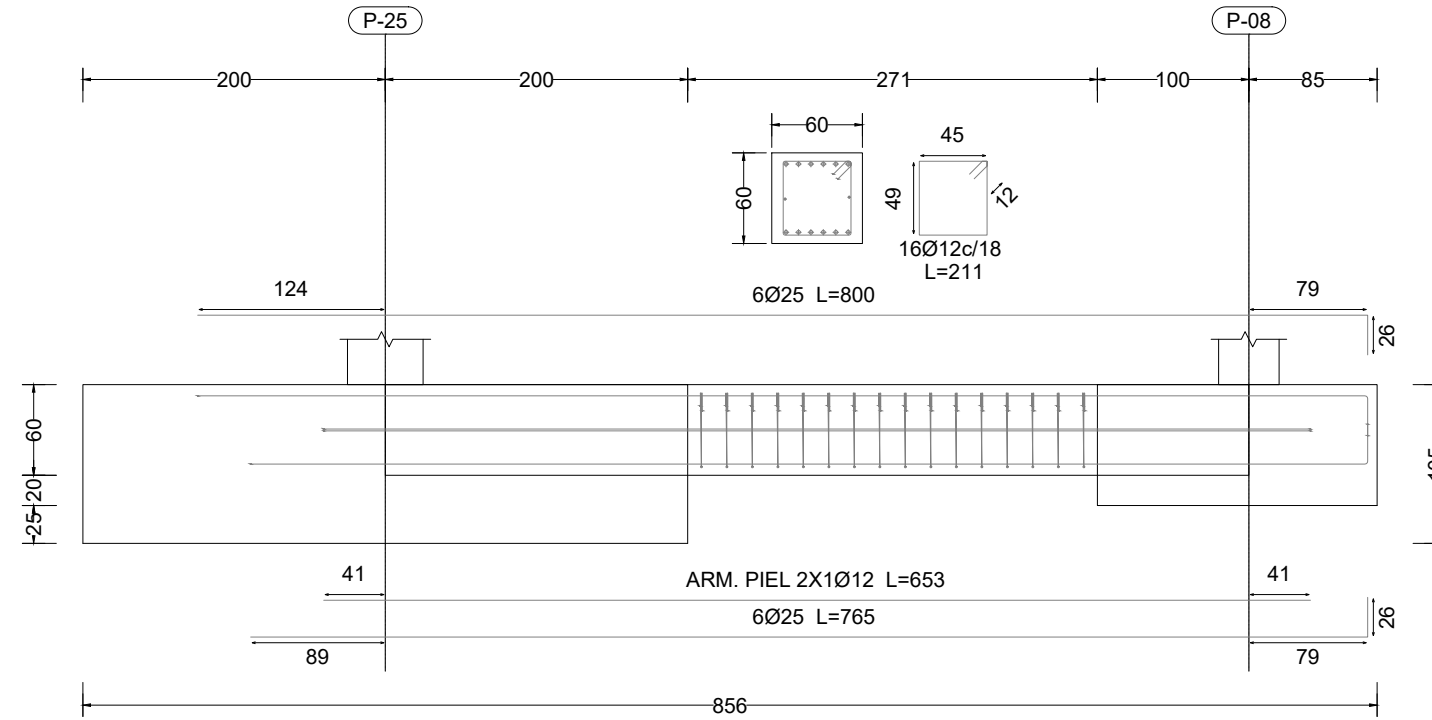
VC-07 [P-37 - P-25]



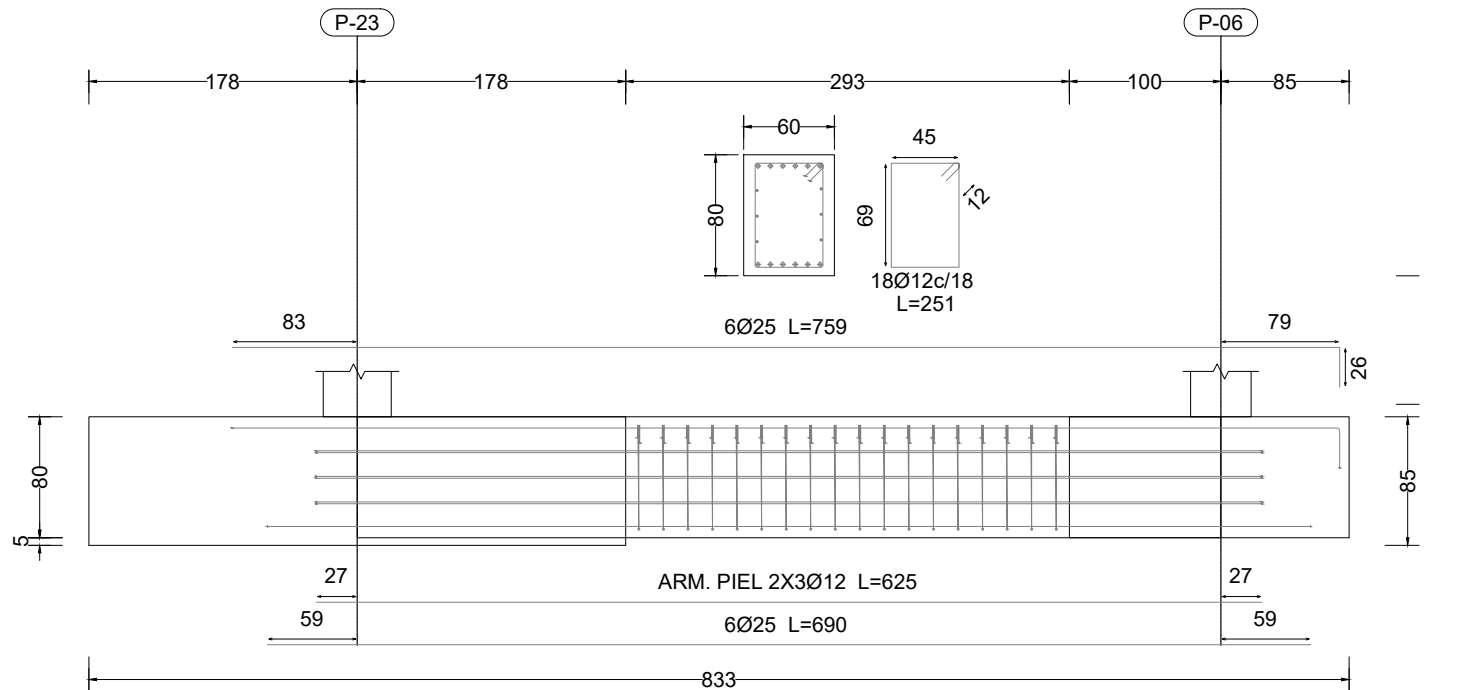
VC-07 [P-24 - P-07]



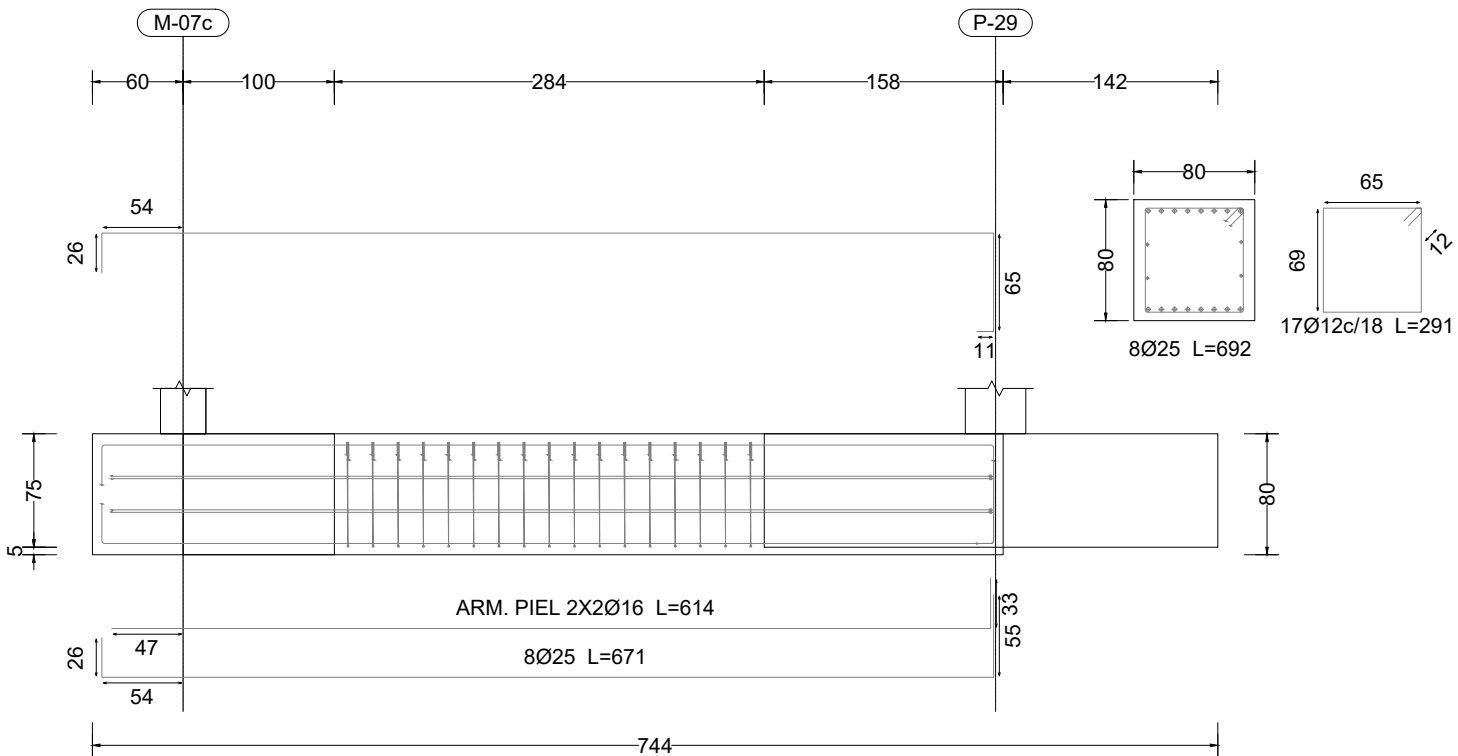
VC-07 [P-25 - P-08]



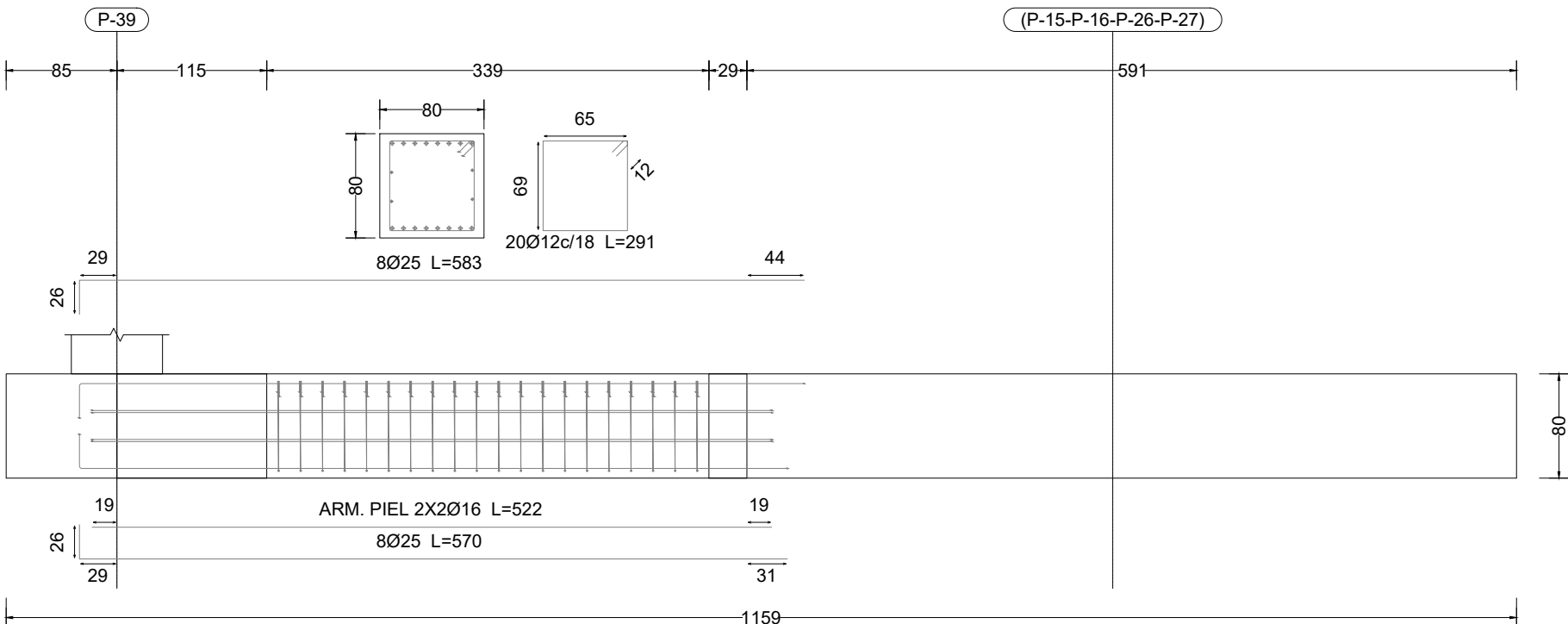
VC-08 [P-23 - P-06]



VC-10 [M-07c (4.65, 21.29) - P-29]



VC-10 [P-39 - (P-15-P-16-P-26-P-27)]



VC-10 [P-38 - (P-15-P-16-P-26-P-27)]

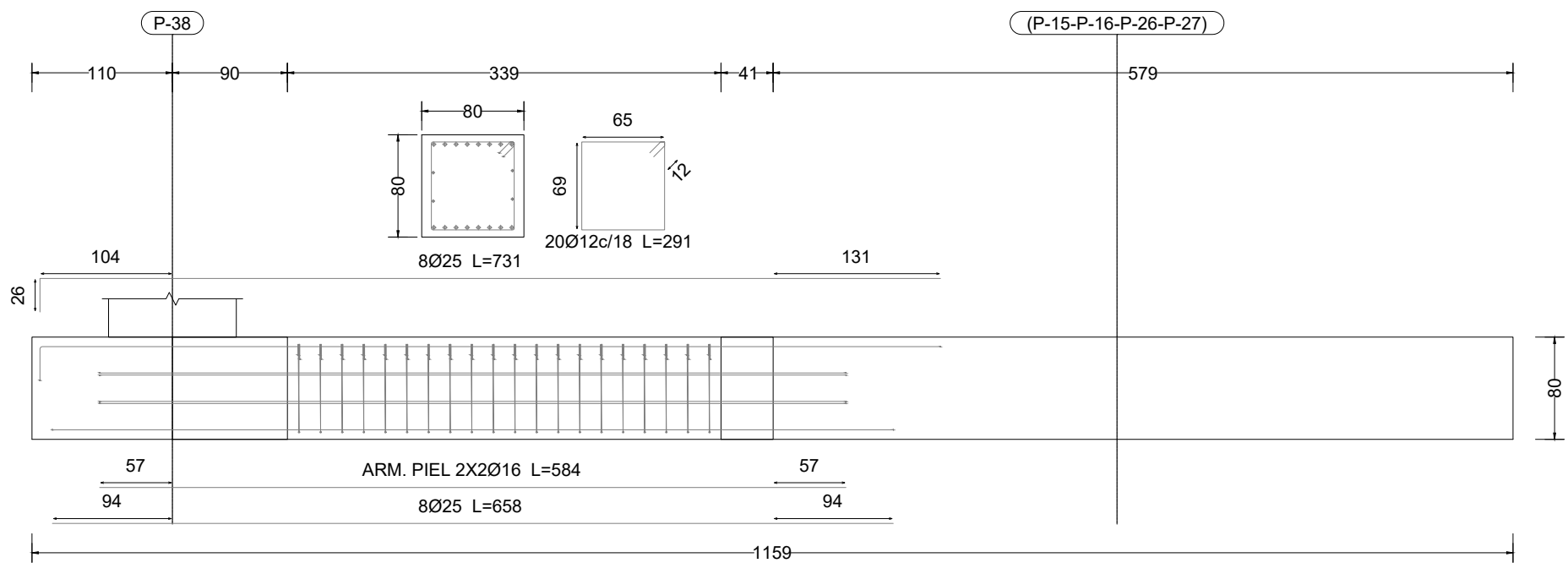


Tabla de vigas centradoras			
 VC-02 Arm. sup.: 4020 Arm. inf.: 4020 Arm. piel: 1x2012 Estribos: 1x208c/20	 VC-04 Arm. sup.: 6025 Arm. inf.: 6025 Arm. piel: 1x2012 Estribos: 1x212c/20	 VC-06 Arm. sup.: 6020 Arm. inf.: 6020 Arm. piel: 1x2012 Estribos: 1x212c/20	
 VC-07 Arm. sup.: 6025 Arm. inf.: 6025 Arm. piel: 1x2012 Estribos: 1x2012c/18	 VC-08 Arm. sup.: 6025 Arm. inf.: 6025 Arm. piel: 3x2012 Estribos: 1x2012c/18	 VC-10 Arm. sup.: 8025 Arm. inf.: 8025 Arm. piel: 2x2016 Estribos: 1x2012c/18	
Tabla de vigas de alado			
 VA-01 Arm. sup.: 4012 Arm. inf.: 4016 Estribos: 1x208c/20	 VA-02 Arm. sup.: 4012 Arm. inf.: 4016 Estribos: 1x208c/20	 VA-05 Arm. sup.: 4012 Arm. inf.: 6020 Estribos: 1x2010c/15	
 VA-06 Arm. sup.: 4012 Arm. inf.: 6025 Estribos: 1x2010c/15	 VA-07 Arm. sup.: 4016 Arm. inf.: 6025 Arm. piel: 1x2012 Estribos: 1x2012c/15		

CUADRO DE ELEMENTOS DE CIMENTACIÓN						
Referencias	Dimensiones (cm)	Canto (cm)	Armado inf. X	Armado inf. Y	Armado sup. X	Armado sup. Y
A-02, A-03, A-04, A-05, A-06, A-07, A-08, A-09 y A-10	140x140	50	8012c/17	8012c/17		
A-11	120x120	50	4016c/30	4016c/30		
A-13, A-14 y A-15	140x140	50	8012c/17	8012c/17	8012c/17	8012c/17
P-17 y P-29	300x300	75	18016c/16	18016c/16		
P-18, P-19, P-24 y P-25	400x400	105	19020c/20	19020c/20		
P-22, P-23, P-30, P-31 y P-32	355x355	85	15020c/23	15020c/23		
P-28 y P-40	225x225	55	11016c/20	11016c/20		
P-33 y P-34	295x295	70	11020c/27	11020c/27		
P-41 y P-42	145x145	60	6016c/24	6016c/24		
P-48 y P-50	195x195	50	8016c/24	8016c/24		
P-49	235x235	60	11016c/21	11016c/21		
P-51	215x215	50	10016c/21	10016c/21		
P-54, P-56, P-57, P-59, P-60, P-62 y P-63	285x285	70	11020c/25	11020c/25		
P-55, P-58 y P-61	325x325	80	16020c/20	16020c/20		
P-52-P-53	625x200	55	12020c/16	12016c/16	38016c/16	
P-13-P-14-P-20-P-21 y P-15-P-16-P-26-P-27	500x420	80	28020c/22	22020c/22	28020c/22	22020c/22
P-66-A-12-P-64-P-67-P-68-P-65	758x510	75	20020c/25	30020c/25	20020c/25	30020c/25

Resumen Acero Cimentación	Long. total (m)	Peso+10% (kg)	Total
B 500 S, Ys=1.15	Ø6	124.2	30
	Ø8	200.7	87
	Ø10	670.3	455
	Ø12	5088.3	4969
	Ø16	5058.8	8783
	Ø20	5369.2	14565
	Ø25	1494.0	6333
			35222



Gerencia Asistencial de Atención Primaria
CONSEJERÍA DE SANIDAD

PROYECTO DE EJECUCIÓN PARA

CENTRO DE ATENCIÓN PRIMARIA VALDERRIBAS

SITUACIÓN
Calle Minerva c/v Calle Ermita de la Soledad, Madrid

PLANO
ESTRUCTURA.
CIMENTACIÓN
VIGAS CENTRADORAS

PROPIEDAD
Unidad de Infraestructuras de la Gerencia Asistencial de Atención Primaria, Servicio Madrileño de Salud c/ San Martín de Porres 6, 28035, Madrid

ARQUITECTOS
Ignacio Marqués Martínez Javier Mochales Soto
Israel Bellos Garrido Carmen Hernández Sánchez

G34 arquitectos slp
Calle Reina Mercedes 12, 6-B, Madrid.
www.g34.es

ESCALA
DINA1
1/50

REVISADO
FECHA
julio 2022

32.E04